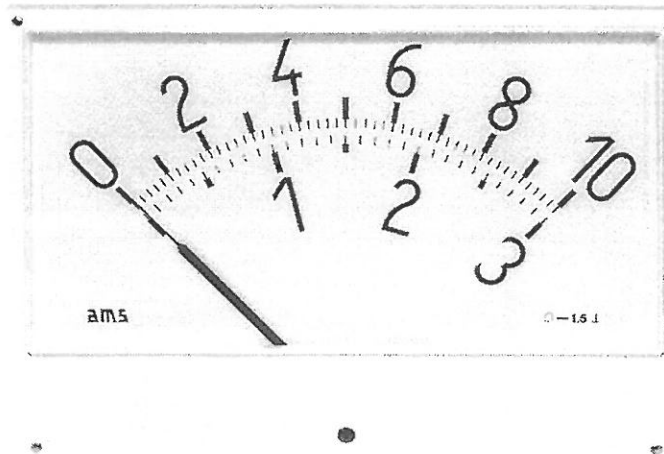


Sonderform Großanzeiger EB 220

Großanzeige- Drehspul-Instrumente

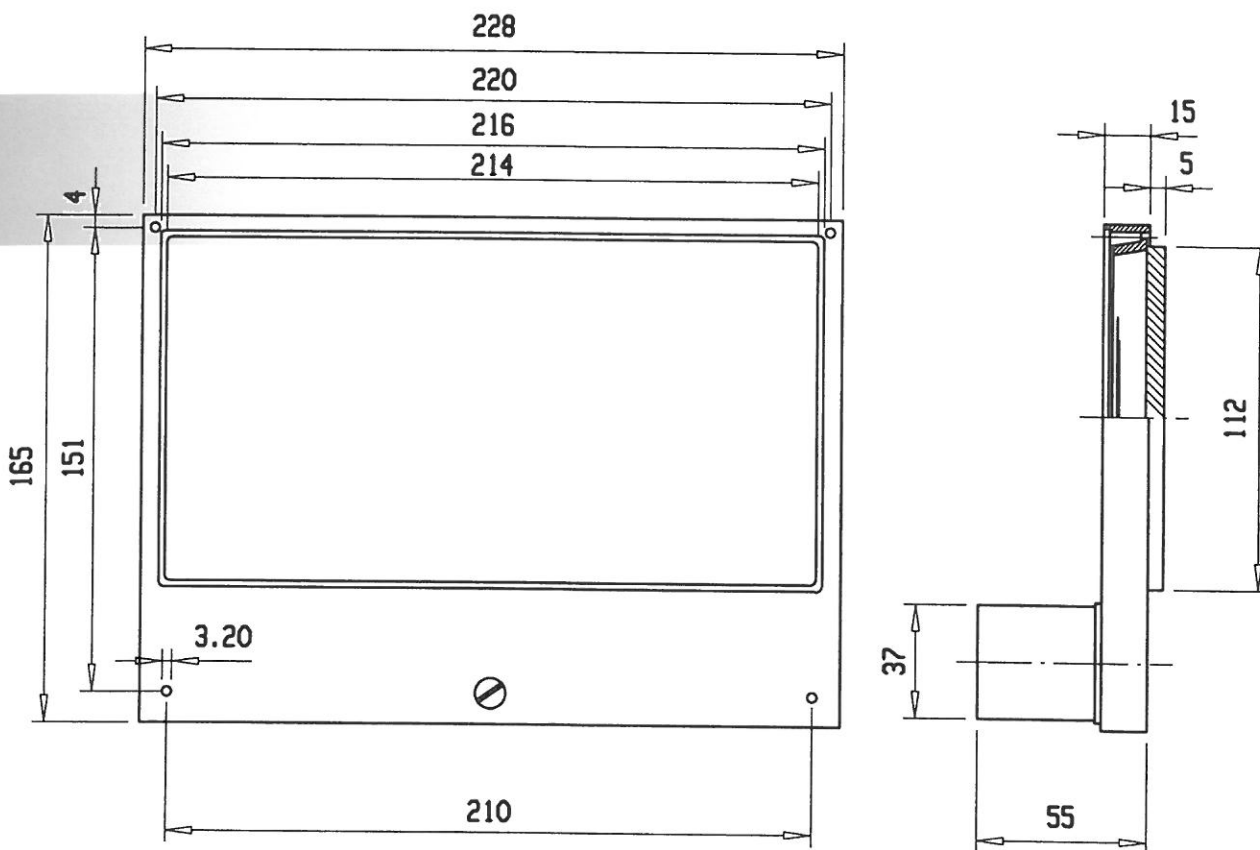


BREITSKALEN GROSSANZEIGEN

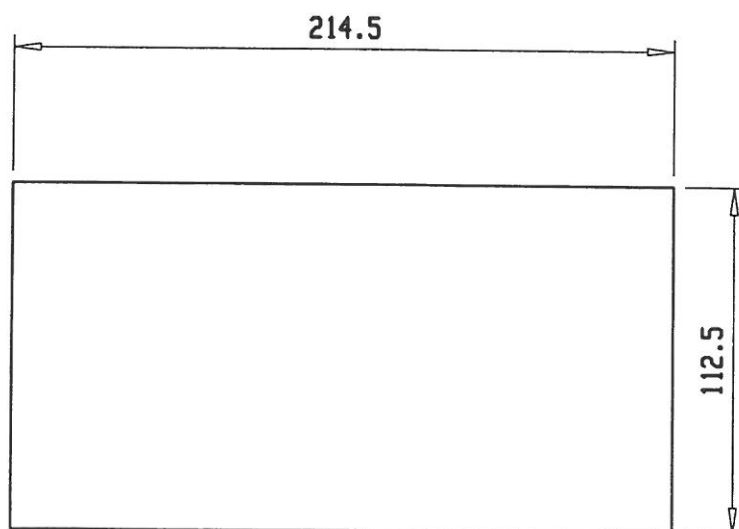
- ☐ wurden speziell für den Didaktikbereich (Schule und Ausbildung) konzipiert.
- ☐ besitzen Drehspul-Kernmagnet-Messwerke, die gegen Fremdfelder unempfindlich sind.
- ☐ sind lieferbar mit Messwerken der Klassengenauigkeit 1,5 bei einem Ausschlagwinkel von 90°.
- ☐ sind für den Schalttafel-Einbau geeignet.
- ☐ Die Einbauausführung fügt sich der kundenspezifischen Ausführung neutral ein.

Sonderform Großanzeiger EB 220

BREITSKALEN GROSSANZEIGEN

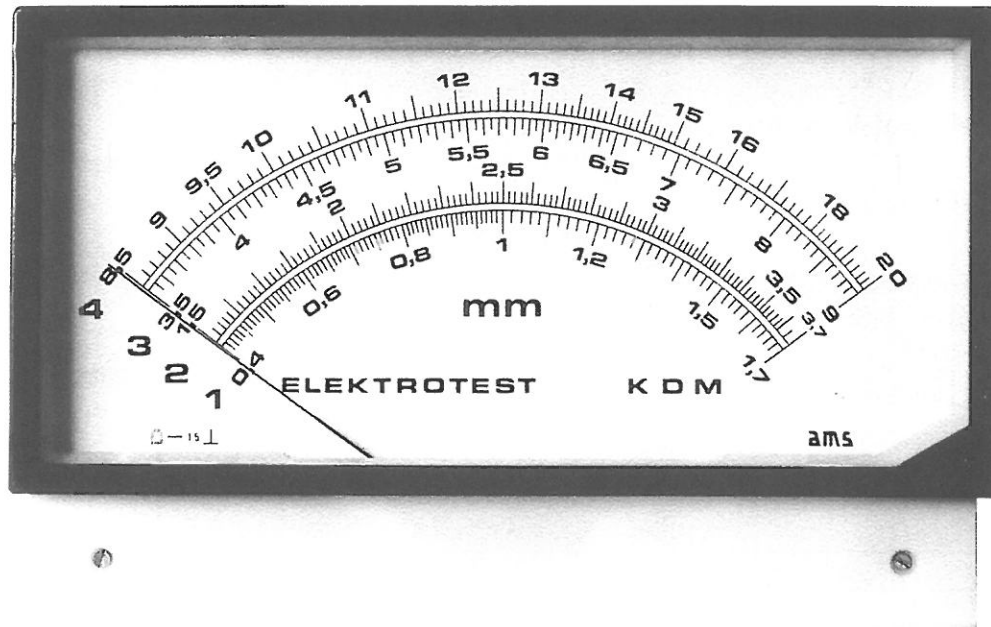


Schalttafel-Ausschnitt



Breitskaleninstrumente

Drehpul- Breitskaleninstrumente



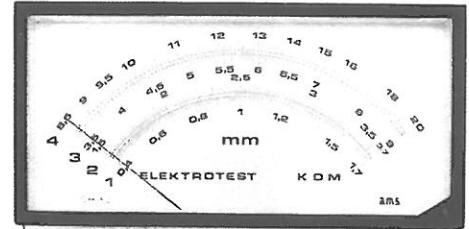
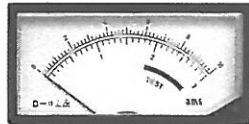
BREITSKALEN GROSSANZEIGEN

- ☐ besitzen Drehpul-Kernmagnet-Messwerke, gegen Fremdfelder unempfindlich.
- ☐ werden in 2 Gehäusegrößen angeboten.
- ☐ Schalttafel-Ausschnitte nach DIN.
- ☐ Zeigerausschlag 105°.
- ☐ Gehäuseunterteile und Skala auf Wunsch transparent für externe Skalenbeleuchtung.

Breitskaleninstrumente

Type BDS Breitskalen Drehspul-Instrumente 105° Ausschlagwinkel

Lieferbare Gehäusetypen:



BDS 96

BDS 192

	BDS 96	BDS 192
Frontrahmen	96 x 48 mm	192 x 96 mm
Skalenlänge ca.	75 mm	175 mm
Gewicht ca.	0,14 kg	0,4 kg

Messwerk
Lagerung
Zeiger
Klasse
Skala
Frontrahmenfarbe

Drehspul-Kernmagnet
Spitzenlagerung mit gefederten Lagersteinen
Rohrzeiger oder Rohrmesserzeiger
1,5 (Klasse 1 auf Anfrage)
auf Wunsch durchleuchtbar oder Spiegelskala
grau ähnlich RAL 7005
Sonderfarben auf Anfrage

Messbereiche

Strommesser Innenwiderstand/ ΔU

Spannungsmesser Innenwiderstand

100 μA	6300 Ω
150 μA	6300 Ω
250 μA	2600 Ω
400 μA	1300 Ω
600 μA	380 Ω
1 mA	85 Ω
1,5 mA	47 Ω
2,5 mA	16 Ω
4 mA	10 Ω
6 mA	5,5 Ω
10 mA	3 Ω
15 mA	2,8 Ω
20 mA	2,3 Ω
25 - 600 mA	60 mV
1 A*	60 mV
1,5 A*	60 mV
2,5 A*	60 mV
4 A*	60 mV
6 A*	60 mV
10 A*	60 mV
15 A*	60 mV
60 mV x)	5 Ω

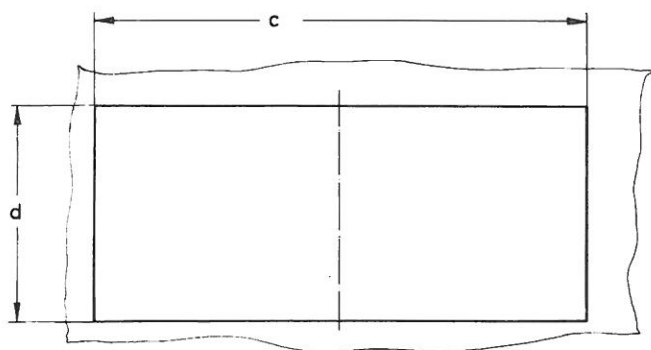
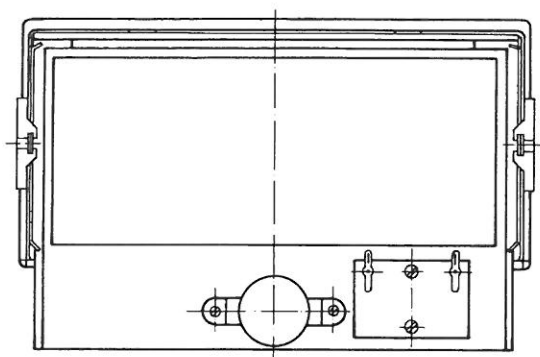
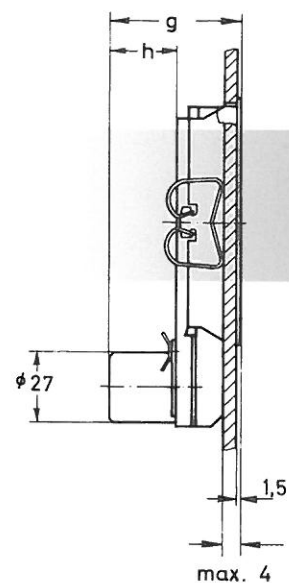
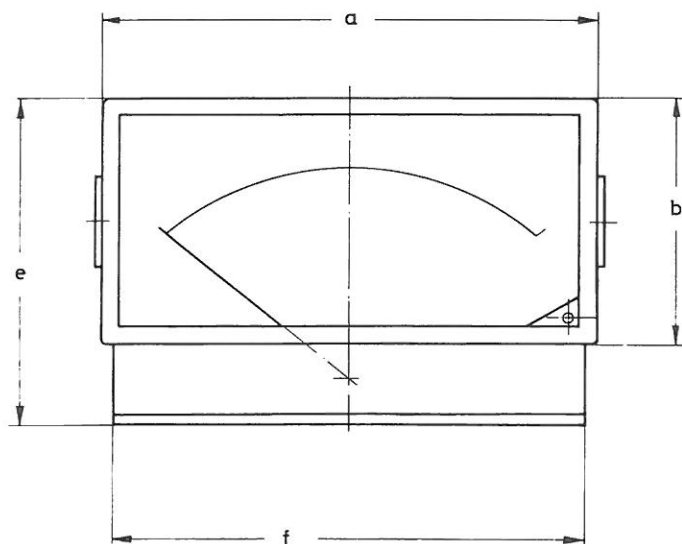
100 mV	}	1000 Ω/V
150 mV		
400 mV		
600 mV		
1 V		
1,5 V		
2,5 V		
4 V		
6 V		
10 V		
15 V		
25 V		
40 V		

*) Nebenwiderstand
auf Gehäuserückseite aufgebaut

x) Zum Anschluss an
getrennten Nebenwiderstand
Toleranz der Innenwiderstände $\pm 20\%$

BREITSKALEN GROSSANZEIGEN

Breitskalen-Instrument Type BDS



Schalttafel-Ausschnitt

BREITSKALEN GROSSANZEIGEN

Einbaumaße für Breitskaleninstrumente

Größe	a	b	c	d	e	f	g	Skalenlänge	h
BDS 192	192	96	189	92	124	185	47	175	24,5
BDS 96	96	48	93	44	68	90	44	75	21,5

Breitskaleninstrumente

Sonderausführungen

Breitskalen-Drehspul-Instrumente

Gehäuse

Frontrahmenfarben

Standard RAL 7005 grau
Sonderfarben auf Anfrage

Beleuchtung

Gehäuseunterteil weiß transparent
für externe Beleuchtung

Skalen

Spiegelskalen Farbige Skalen

Für die Größen 96 und 192 in Verbindung mit Rohrmesserzeiger
Skalengrund schwarz, Teilung und Bezifferung weiß oder gelb
Sonderfarben auf Anfrage
Farbige Teilungen oder Markierungen
Eichung in fremder Messgröße

Messwerke

Messbereiche Innenwiderstand Spannungsmesser

von 40 - 90 μ A haben einen Messwerttubus von 40 mm \varnothing (Type BDS 192)

Standard ca. 1000 Ω /V
Sonderausführung: 2000 Ω /V
5000 Ω /V
10.000 Ω /V
20.000 Ω /V nur bedingt möglich

Messgleichrichter (für AC-Messung)

Spannungsmesser 6 - 500 V im Gehäuse eingebaut
Strommesser bis 20 mA im Gehäuse eingebaut
Ab 1 - 25 A mit separatem Zwischenstromwandler n/0,01 A