

Zwischenraum-Isolatoren

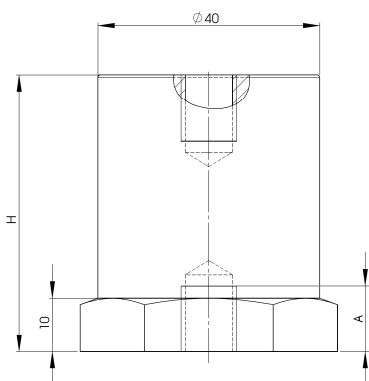
Typ CT/P



Aus Polyglas-Polyestermasse, mit Glasfaser verstärkt, rot, selbstverlöschend.

Betriebstemperatur: $-40\text{ °C} < T < +130\text{ °C}$

Brandverhalten: UL94-V0



Typ	H [mm]	sw* [mm]	D1 [mm]	U _M [V]	M	A [mm]	VPE [Stk.]
CT/P 30	30	41	40	750	M8	8	45
CT/P 30	30	41	40	750	M10	9	45
CT/P 35	35	41	40	750	M8	9	36
CT/P 35	35	41	40	750	M10	9	36
CT/P 40	40	41	40	1000	M8	12	27
CT/P 40	40	41	40	1000	M10	12	27
CT/P 40	40	41	40	1000	M12	12	27
CT/P 45	45	41	40	1000	M8	13	27
CT/P 45	45	41	40	1000	M10	12	27
CT/P 50	50	41	40	1500	M8	12	27
CT/P 50	50	41	40	1500	M10	13	27
CT/P 50	50	41	40	1500	M12	11	27
CT/P 55	55	41	40	1500	M10	12	18
CT/P 60	60	41	40	1500	M8	18	18
CT/P 60	60	41	40	1500	M10	18	18
CT/P 60	60	41	40	1500	M12	18	18
CT/P 65	65	41	40	1500	M10	18	18
CT/P 70	70	41	40	1500	M8	18	18
CT/P 70	70	41	40	1500	M10	18	18

* sw = Schlüsselweite

Typ	Gewinde	Kriechspannungs- festigkeit [kV]	Durchschlag- spannung [kV]	Max. Zug- belastbarkeit [kN]	Max. Biege- kraft [kN]	Max. Druck- belastbarkeit [kN]	Max. Anzugs- drehmoment [Nm]
CT/P 30	M8	8	20	10	7,5	80	21,5
CT/P 30	M10	8	20	10	7,5	80	43,0
CT/P 40	M8	10	25	10	7	80	21,5
CT/P 40	M10	10	25	10	7	80	43,0
CT/P 40	M12	10	25	10	7	80	73,8
CT/P 50	M8	10	35	10	5	80	21,5
CT/P 50	M10	10	35	10	5	80	43,0
CT/P 50	M12	10	35	10	5	80	73,8
CT/P 60	M8	10	35	10	3,7	80	21,5
CT/P 60	M10	10	35	10	3,7	80	43,0
CT/P 60	M12	10	35	10	3,7	80	73,8