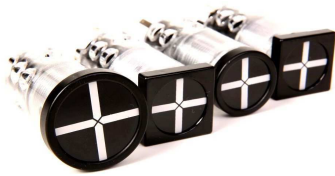


# Schaltstellungsanzeiger mit LED



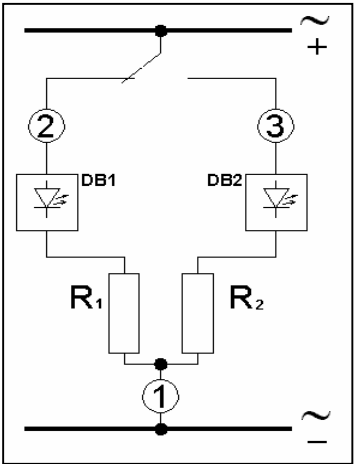
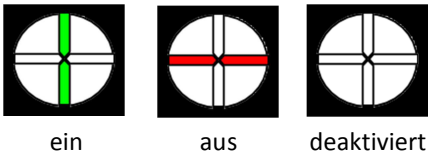
## Schaltstellungsanzeiger

zur elektrischen Fernanzeige von Schalterstellungen in Kraftwerken, Schaltstationen und in vielen anderen Industriezweigen.  
Außerdem vorteilhaft verwendbar als Schauzeichen in Schaltbildern.

### Spannung:

- 24V AC/DC
- 48V AC/DC
- 60V AC/DC
- 110V AC/DC
- 230V AC/DC

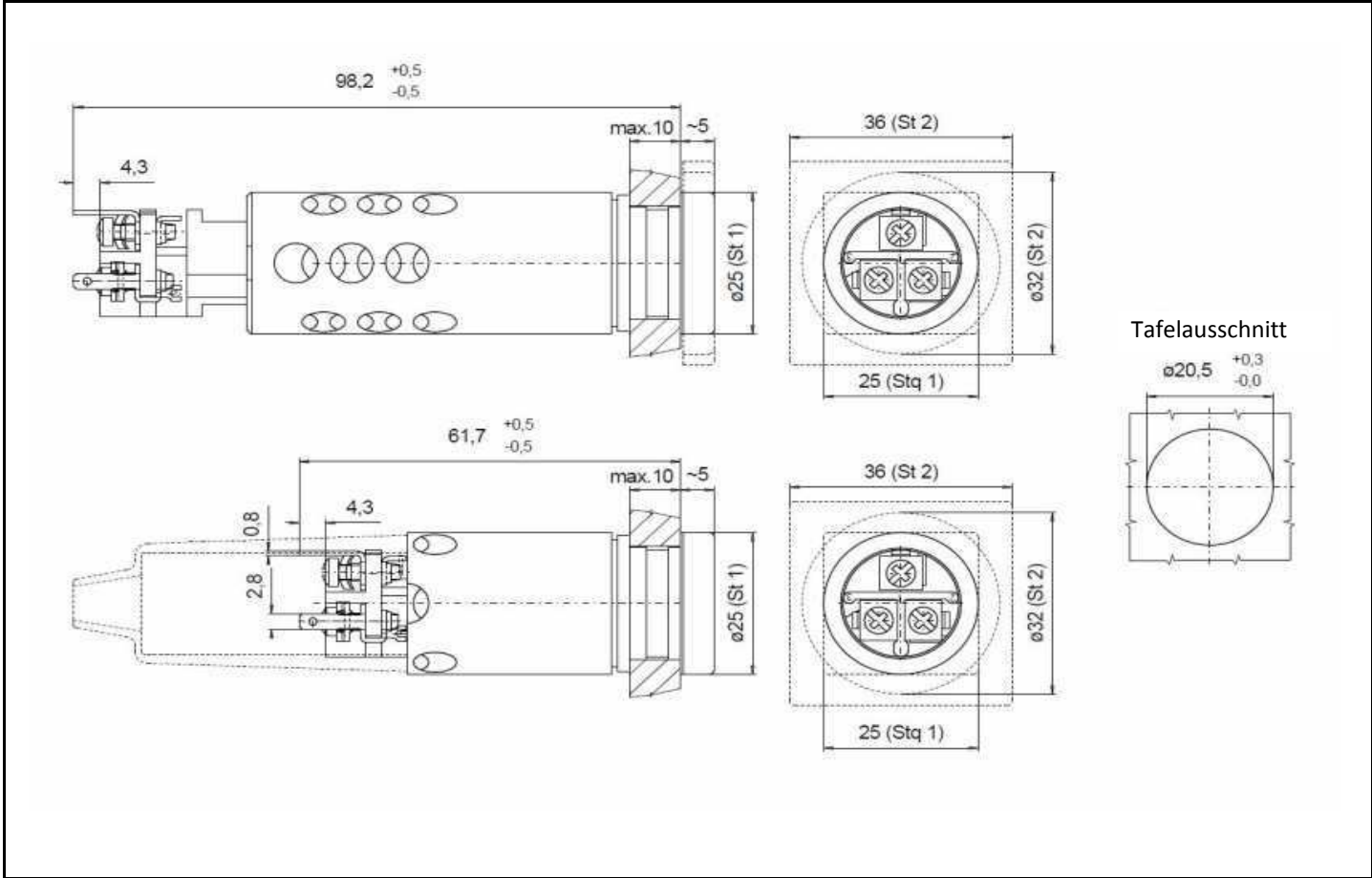
Die Anzeige zeigt diese Zustände an:



Parallele Last möglich

Typ	St 1		Stq 1		St 2	
Technische Daten						
Frontmaß (mm):	Ø 25		25 x 25		Ø 32	
Gehäuse (mm)	Ø 20		Ø 20		Ø 20	
Minimale Einbautiefe (mm):	62,0	97,5	62,0	97,5	62,0	97,5
Gewicht (kg)	0,04		0,04		0,04	

### Maßzeichnung:



## Farbvarianten

Farbe 1	Farbe 2	Bezeichnung der Variante	grafische Darstellung			Klemmenbezeichnung (Rückansicht)
			Farbe 1	Farbe 2	ausser Betrieb	
Position: Rot Anschlussnr.: 2	Grün Vertikal 3	RG				 1 - Erdung 2 - Rot 3 - Grün
Position: Rot Anschlussnr.: 2	Blau Vertikal 3	RB				 1 - Erdung 2 - Rot 3 - Blau
Position: Rot Anschlussnr.: 2	Orange Vertikal 3	RO				 1 - Erdung 2 - Rot 3 - Orange
Position: Rot Anschlussnr.: 2	Gelb Vertikal 3	RY				 1 - Erdung 2 - Rot 3 - Gelb
Position: Orange Anschlussnr.: 2	Grün Vertikal 3	OG				 1 - Erdung 2 - Orange 3 - Grün
Position: Orange Anschlussnr.: 2	Blau Vertikal 3	OB				 1 - Erdung 2 - Orange 3 - Blau
Position: Orange Anschlussnr.: 2	Gelb Vertikal 3	OY				 1 - Erdung 2 - Orange 3 - Gelb
Position: Gelb Anschlussnr.: 2	Grün Vertikal 3	YG				 1 - Erdung 2 - Gelb 3 - Grün
Position: Gelb Anschlussnr.: 2	Blau Vertikal 3	YB				 1 - Erdung 2 - Gelb 3 - Blau
Position: Blau Anschlussnr.: 2	Grün Vertikal 3	BG				 1 - Erdung 2 - Blau 3 - Grün

### Bestelldaten:

Varianten :	Spannung:	Farbvarianten:	Berührungsschutz:	Einbautiefe:
STQ1	24V AC/DC	RG	Ja	➤ 62 mm
ST1	48V AC/DC	RB	Nein	➤ 98 mm
ST2	60V AC/DC	RO		
	110V AC/DC	RY		
	230V AC/DC	OG		
		OB		
		OY		
		YG		
		YB		
		BG		